

# GUIDE

## DESIGN AF SKUFFEÆSKE

### Ingen limning

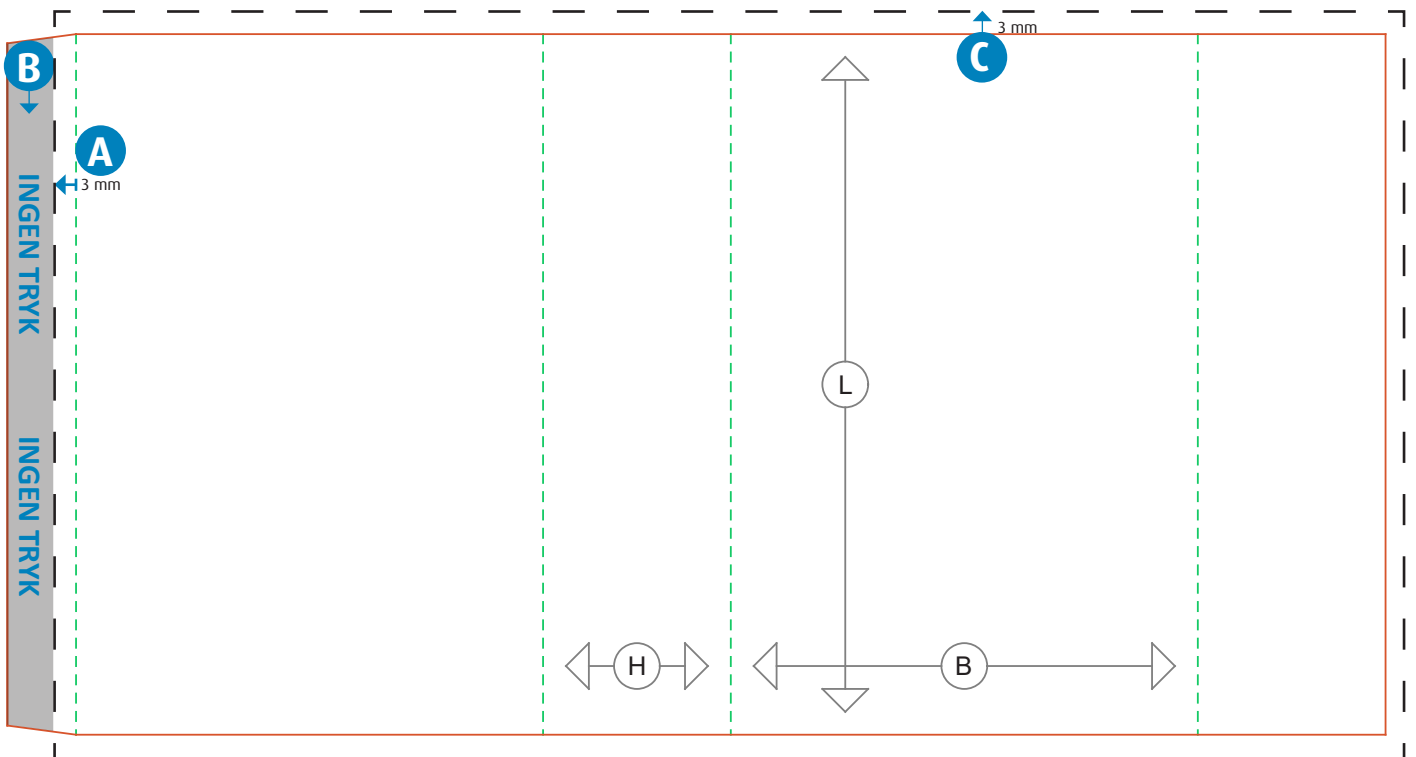
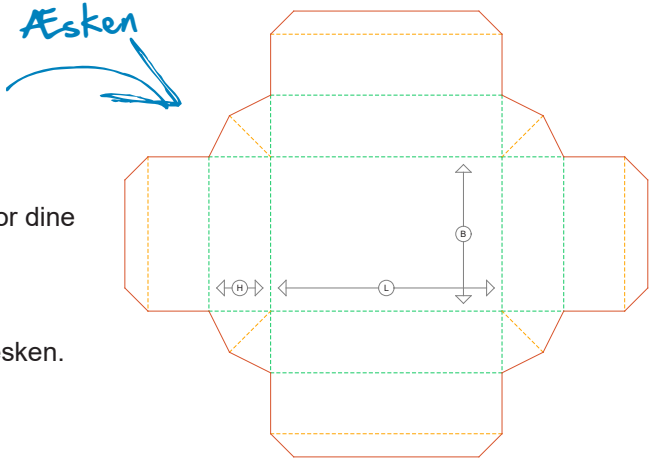
Der er ingen limning på denne æskes trykomsråde.

### Fold før tryk

Print og saml din skabelon. Så kan du bedst se hvor dine designmotiver skal placeres.

### Beskæring

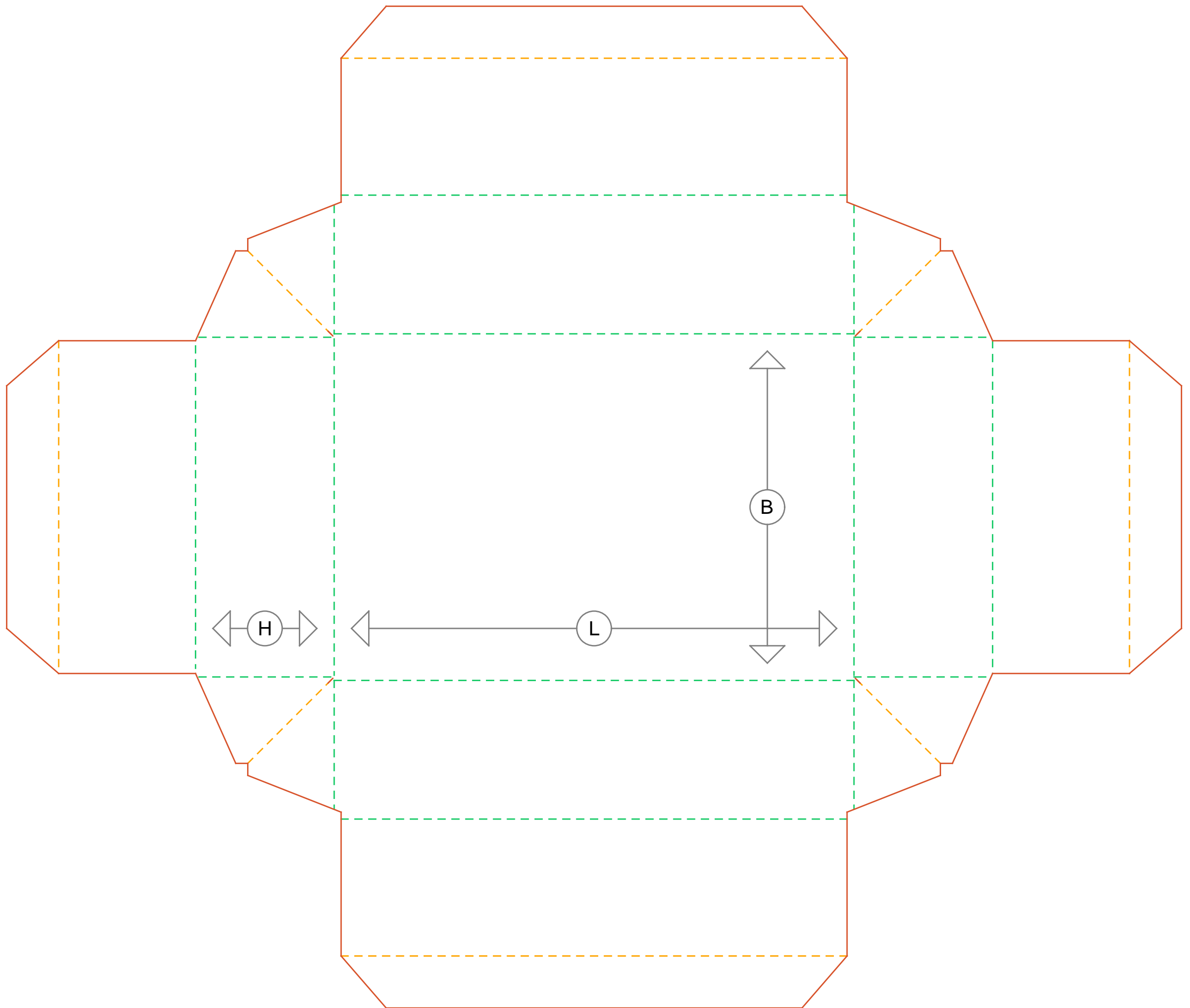
Husk altid at lægge 3 mm til på alle sider af gaveæsken.



- A** Trykket må max gå 3 mm ind på limflappen
- B** Her må ikke placeres tryk (limområde)
- C** Dit design skal altid gå mindst 3 mm ud over beskæring (bleed)

- L** Længden du angav i beregneren
- B** Bredden du angav i beregneren
- H** Højden du angav i beregneren

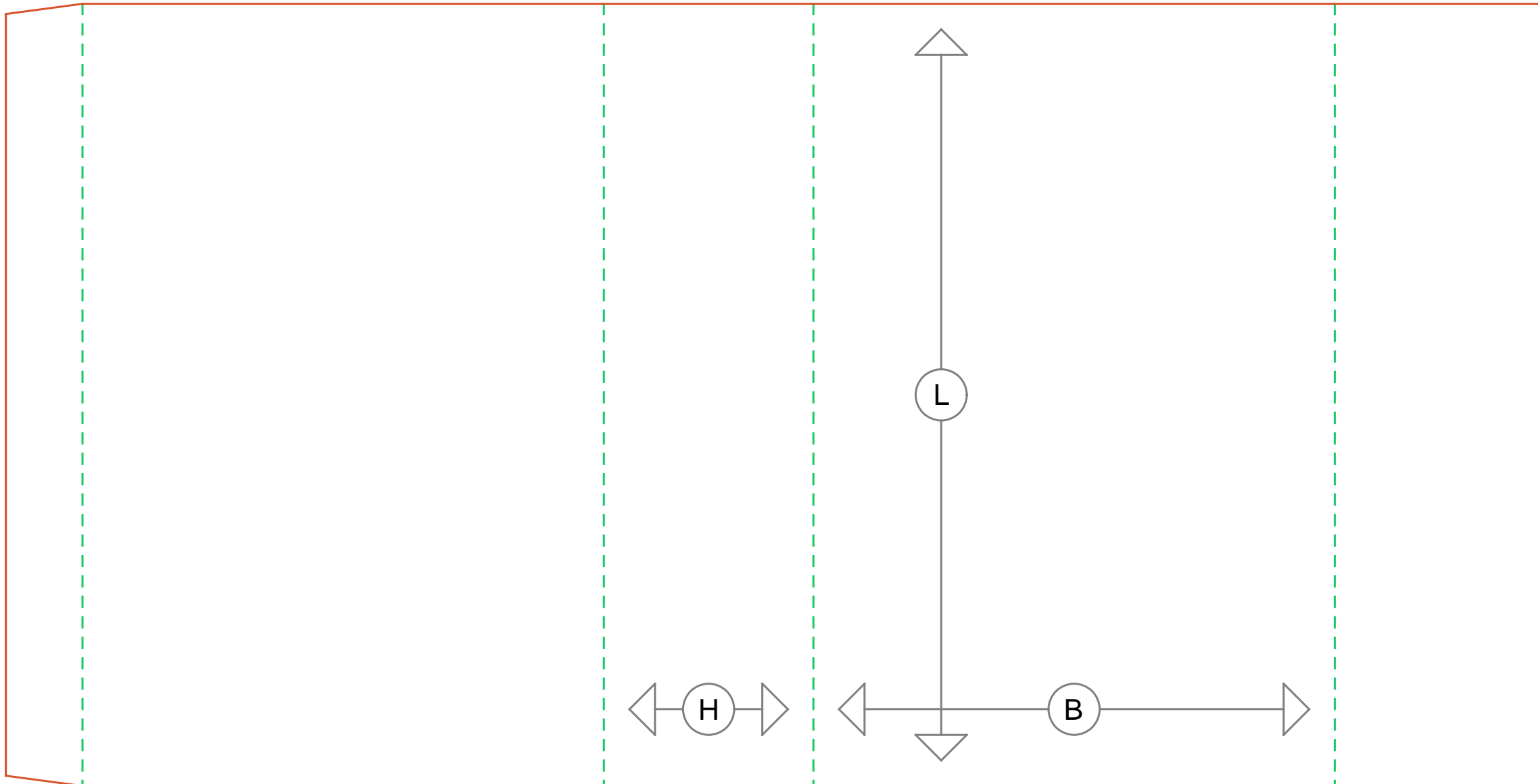
**OBS:** Husk at uploade en pdf med skabelon og en pdf uden skabelon, når du bestiller.



**40x150x100 (HxLxB)**

**OBS: Husk at tjekke vedhæftet guide for placering af design.  
Husk at dine trykfiler skal bestå af to pdf-filer. En med skabelon og en uden.**

*LaserTryk.dk AVS - info@lasertryk.dk - Tlf: 87 303 303 - P. O. Pedersens Vej 26 - 8200 Aarhus N.*



**40x150x100 (HxLxB)**

**OBS: Husk at tjekke vedhæftet guide for placering af design.  
Husk at dine trykfiler skal bestå af to pdf-filer. Én med skabelon og en uden.**

*LaserTryk.dk A/S - info@lasertryk.dk - Tlf: 87 303 303 - P. O. Pedersens Vej 26 - 8200 Aarhus N.*