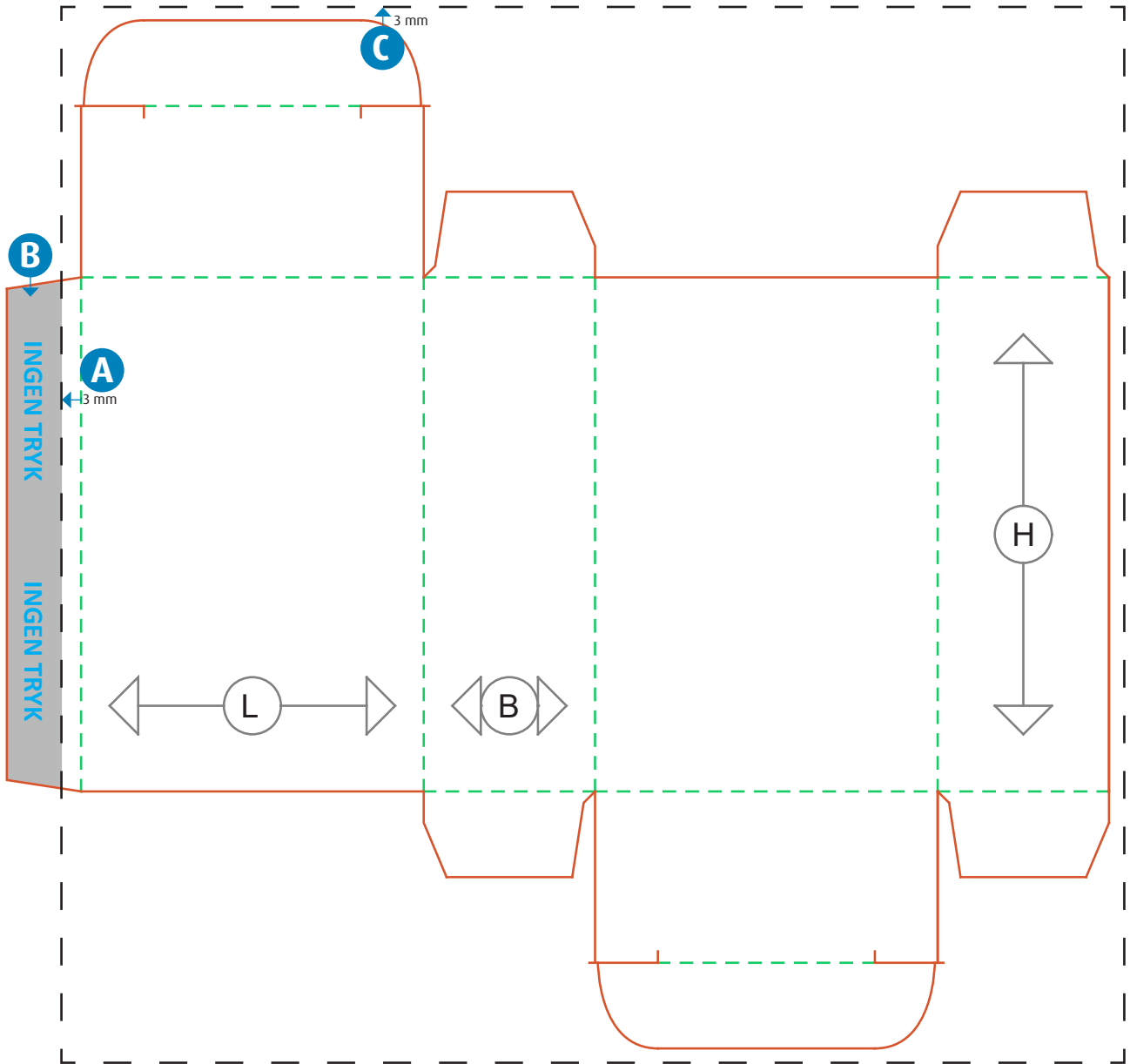


GUIDE

DESIGN AF FALSEÆSKE

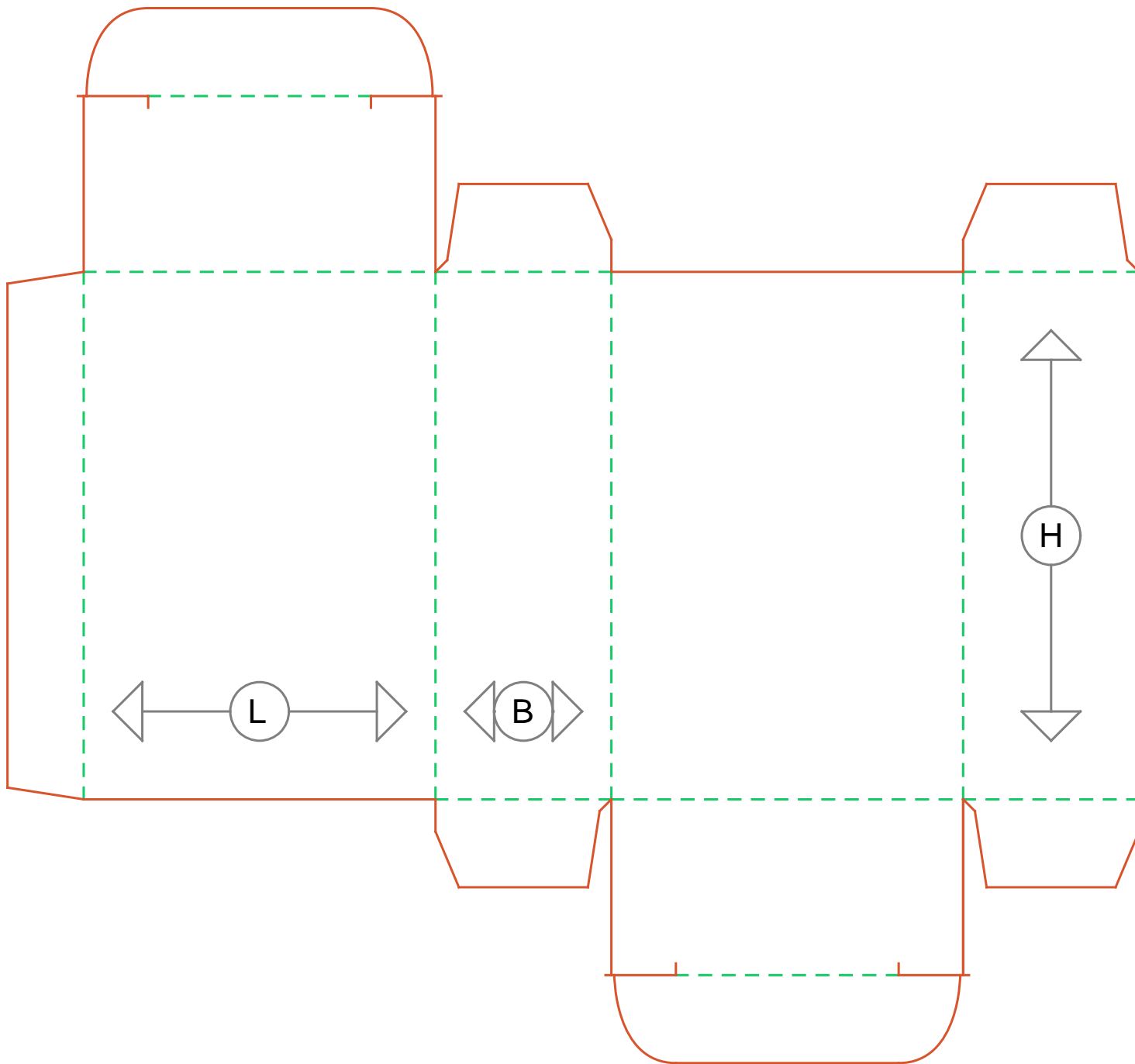
OBS: Denne side er udelukkende en vejledning til placering af design. Du finder din skabelon i korrekt størrelse på næste side (side 2).



- A** Trykket må max gå 3 mm ind på limflappen
- B** Her må ikke placeres tryk (limområde)
- C** Dit design skal altid gå mindst 3 mm ud over beskæring (bleed)

- L** Længden du angav i beregneren
- B** Bredden du angav i beregneren
- H** Højden du angav i beregneren

OBS: Husk at uploade en pdf med skabelon og en pdf uden skabelon, når du bestiller.



90x60x30 (HxLxB)

**OBS: Husk at tjekke vedhæftet guide for placering af design.
Husk at dine trykfiler skal bestå af to pdf-filer. Én med skabelon og en uden.**

LaserTryk.dk A/S - info@lasertryk.dk - Tlf: 87 303 303 - P. O. Pedersens Vej 26 - 8200 Aarhus N.